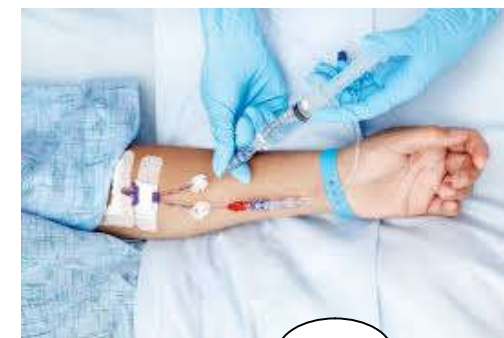


فیستول :

یکی از قدم های مهم قبل از شروع فرآیند دیالیز آماده سازی رگ می باشد . فیستول در واقع اتصال سیاهرگ به سرخرگ بیمار در مچ دست یا آرنج است . این کار طی عمل جراحی انجام شده و معمولا " ۳ تا ۴ هفته زمان لازم است تا رگ جهت دیالیز آماده شود .

مراقبت از فیستول :

بعد از عمل جراحی ، محل فیستول را تمیز نگه دارید و در صورت لزوم با بتادین شستشو داده و پانسمان کنید .



۱

پس از ایجاد فیستول ، ورزش های دست مثل باز و بسته کردن مشت دست و یا فشردن مکرر یک تکه خمیر را بطور مرتب انجام دهید تا سیاهرگ های اطراف فیستول هر چه زودتر گشاد شده و برای دیالیز قابل استفاده شود .

معمولا " بخیه ها ۱۵ روز بعد کشیده می شوند .

با لمس یک فیستول فعال ، لرزشی در زیر دست خود احساس می کنید . در صورت این لرزش سریعاً " به جراح خود مراجعه کنید .

از فشار بر روی فیستول و ناحیه بالاتر از آن خودداری کنید .

از پوشیدن لباس هایی با آستین تنگ که بر روی فیستول فشار می آورند خودداری کنید .

۲

گرفتن فشار خون ، تزریق وریدی و خون گیری از دست فیستول دار ممنوع است .

گاه فیستول دچار آنوریسم می شود ، یعنی در یک ناحیه به شدت برجسته و پر خون می شود .

توجه کنید آنوریسم چون جدار نازکی دارد ، در معرض خطر پارگی و خونریزی است ، بنابراین آن را به جراح نشان دهید به خصوص اگر پوست روی آن نازک شده باشد .

ممکن است پس از عمل ، دست دچار تورم شود که معمولا " با انجام حرکات ورزشی و قرار دادن دست در سطحی بالاتر از سطح بدن ورم کاهش می یابد .

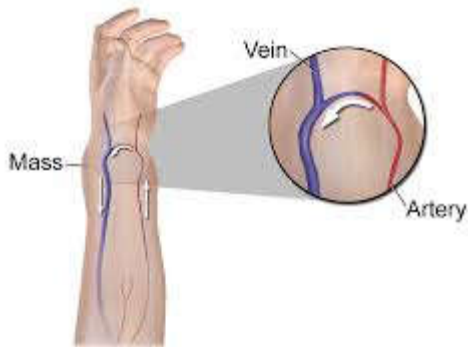
۳



دانشگاه علوم پزشکی و خدمات بهداشتی درمانی
لرستان

مرکز آموزشی درمانی شهدای عشایر

مراقبت از فیستول



Arteriovenous Fistula

واحد آموزش سلامت - ۱۴۰۳

سایت بیمارستان:

<http://shohada.lums.ac.ir>

شماره تلفن های بیمارستان: ۷-۰۱-۳۳۲۳۶۴۰

از دراز کشیدن ، چرخیدن روی اندام فیستول
دار ، بستن دستبند و ساعت در دست فیستول
دار خودداری کنید .

برای نرم شدن پوست در ناحیه سوزنی از پماد
ویتامین آ-د استفاده کنید .

استفاده از آب سرد و آب گرم برای کارکرد بهتر
فیستول توصیه می شود

منابع :

- ۱- گروه نویسندگان پرستار و دیالیز ، وزارت بهداشت
درمان و آموزش پزشکی ، شرکت انتشارات سها
- ۲- Consult Nursing (پایگاه اطلاعاتی)

از آویزان کردن کیف سنگین بر روی شانه و
برداشتن اجسام سنگین (حداکثر ۲ کیلوگرم)
خودداری شود .

فیستول ۴ تا ۶ هفته بعد از نصب ، آماده و قابل
استفاده است .

هنگام انجام دیالیز و پس از اتمام دیالیز و
خروج سوزن ها ، روی محل را با دست به
مدت ۲۰ دقیقه فشار دهید

تا چند ساعت پس از دیالیز برای جلوگیری از
ایجاد عفونت حمام نکنید .